



Серия EE75 - промышленные датчики определения скорости воздуха/скорости газа

Серия EE75 - высокоточный промышленный датчик для измерения скорости воздуха/газа и температуры (термо-анемометр)

Промышленные датчики скорости воздуха серии EE75 были разработаны, чтобы получить наиболее точные результаты измерения по широкому диапазону скорости воздуха и температуры.

В термо-анемометрах серии EE75 используются высококачественные тонкопленочные сенсоры производства E+E, работающие на инновационном принципе горячего пленочного анемометра. Это гарантирует максимальную чувствительность и превосходное качество измерений даже при самых низких потоках.

В то же время новейшие разработки дают возможность получения точного результата измерения и на высоких скоростях потока воздуха, вплоть до 40 м/с.

Встроенный температурный компенсатор снижает зависимость датчиков серии EE75 от перепадов температуры и совместно с высокопрочным корпусом позволяет использовать данные приборы при температурах от -40 до 120°C.

Серия термо-анемометров EE75 поставляется с выходом по напряжению или токовому выходу и также предлагается модель с дистанционным сенсорным зондом.

Дополнительно к измерению скорости воздуха и температуры, датчик вычисляет объемный показатель потока воздуха/газа в м³/ч. Для этого необходимо определить поперечное сечение трубопровода. Объемный расход может отображаться как на дисплее, так и через аналоговый выход на любом источнике отображения.

Высокоточные промышленные датчики серии EE75 так же могут использоваться и для измерения скорости других газов, таблица соответствия и коррекция погрешностей выдается дополнительно и только на заводе.

Серия EE75 имеет прочный металлический корпус, защищающий от воздействия агрессивной промышленной среды применения. Есть пять различных моделей, обеспечивающих обширный диапазон монтажа:

- **Модель А** – для настенного монтажа
- **Модель В** – монтаж в канал
- **Модель С** – с дистанционным зондом
- **Модель Е** – с дистанционным зондом, давление до 10 бар
- **Модель Р** – монтаж в канал, давление до 10 бар



Model A



Model B



Model C

[Типичное применение](#)

[Особенности](#)

- контроль поступающего и отбывающего воздуха (энергетическое управление) в приложениях HVAC
- фильтры мониторинга пластинчатых потоков в лабораториях
- системы выпуска, выхлопные рукава и защитные камеры в фармацевтической, био и полупроводниковой промышленности
- измерение объемного потока в течение процессов сгорания
- контроль и измерение систем сжатого воздуха
- воздуховоды
- имитаторы аэродинамических труб и климата

- высокая точность
- рабочий диапазон 0... 40 м/с и -40... 120°C
- измерение скорости воздуха и температуры
- вычисление объемного расхода
- низкая угловая зависимость
- диаметр измерительного зонда 8мм (0.3")
- удаленное измерение от места установки датчика до 10м
- легкая установка и обслуживание
- корректировка по давлению, влажности и низкому потоку воздуха
- измерение при высоком давлении до 10бар

Технические характеристики

Диапазон измерения:	0-2 м/с, 0-10 м/с или 0-40 м/с при -40...120°C
Точность:	+/-0,05 м/с; +/-0,1 м/с или +/-0,2 м/с при +/-0,5°C
Время отклика:	< 1,5...40с (может быть сконфигурировано)
Выход:	0-10 В, 0-20 МА, 4...20 МА (выбирается заказчиком)
Питание:	=24 В постоянный/переменный ток
Рабочий диапазон:	0-40 м/с при -40...120°C и давлением вплоть до max. 10 бар
Измерение скорости воздуха и температуры	
Измерение скорости воздуха и температуры при низкой зависимости величин и дистанционное измерение вплоть до 10м.	

Технические характеристики EE75

Измеряемые значения

Скорость воздуха

Диапазон измерения	0...2 м/с	
	0...10 м/с	
	0...40 м/с	
Погрешность при t25°C	0...2 м/с	+/- 0,05 м/с
	0...10 м/с	+/- 0,10 м/с
	0...40 м/с	+/- 0,20 м/с

Температура

Рабочий диапазон	зонд	-40..+120°C
	кабельный зонд	-40..+105°C
	электроника	-40..+60°C
	электроника и дисплей	-30..+60°C
Погрешность при 20C	+/- 0,5C	
Время отклика	10 сек.	

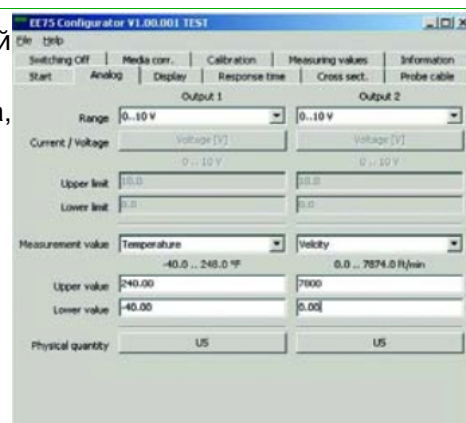
Выходы

Питание	0-10 В	
Материал:	4-20 МА	
	24 V	
	корпус	металл (AlSi3Cu) IP65
	сенсорный зонд	нерж. сталь
	сенсорная головка	PBT
Программное обеспечение	Windows 2000 или Windows XP	
Интерфейс	USB 1.1	

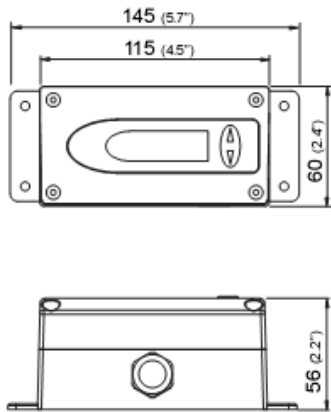
Конфигурация и ПО

Вы можете легко установить EE75 через стандартный интерфейс USB, а программное обеспечение включить в заказ.

Пользователь может легко установить время ответа, производить корректировку давления для газа (воздуха).



Размеры в мм

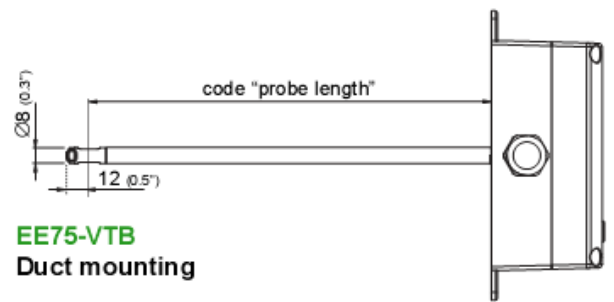


до 10 бар)

EE75-VTA
Wall mounting

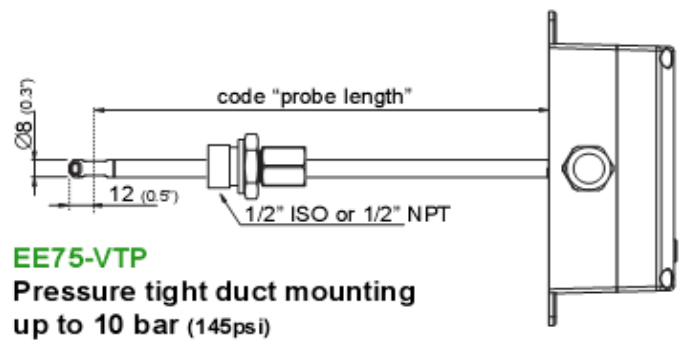
(настенный монтаж)

бар)



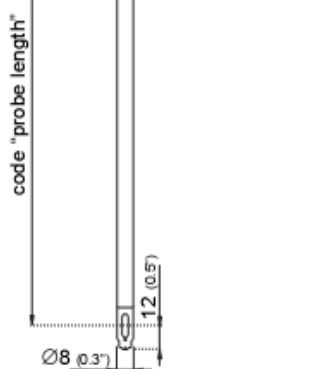
EE75-VTB
Duct mounting

(монтаж в канал)



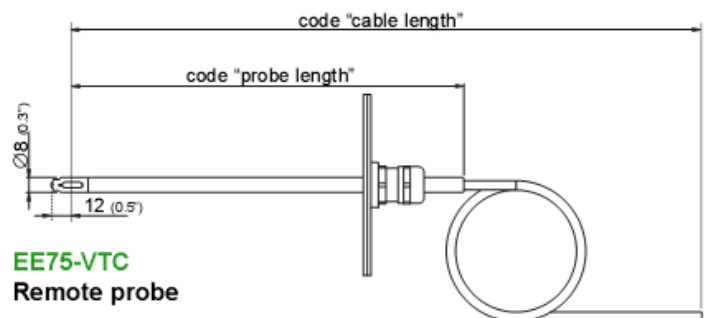
EE75-VTP
Pressure tight duct mounting
up to 10 bar (145psi)

(монтаж в канал при давлении)



EE75-VTA
Wall mounting

(настенный монтаж)



EE75-VTC
Remote probe

(съёмный зонд для давления до 10

Лист заказа EE-75

			EE75-VT A	EE75-VT B	EE75-VT C	EE75-VT E	EE75-VT P
Конфигурация оборудования							
Выходы	0..10 V	(3)	3	3	3	3	3
	4..20 mA	(6)	6	6	6	6	6
Рабочий диапазон	0..2 м/с	(1)	1	1	1	1	1
	0..10 м/с	(2)	2	2	2	2	2
	0..40 м/с	(3)	3	3	3	3	3
Длина зонда	200мм	(5)	5	5	5	5	5
	400 мм	(6)	6	6	6	6	6
	600 мм	(7)	7	7	7	7	7
Длина кабеля	2 м	K200			K200	K200	
	5 м	K500			K500	K500	
	10 м	K1000			K1000	K1000	
Дисплей	без дисплея						
	с дисплеем	D06	D06	D06	D06	D06	D06
Монтажная резьба зонда для установки под давлением	1/2" наружная резьба	(HA03)				HA03	HA03
	1/2" NPT резьба	(HA07)				HA07	HA07
Разъем	кабельный ввод	(no Code)					
	1 разъем под питания и выходы	C12	C12	C12	C12	C12	C12
	2 разъема	C13	C13	C13	C13	C13	C13
	1 разъем для USB	C14	C14	C14	C14	C14	C14
Конфигурация ПО							
Выходы физических параметров	температура	t/C/ /B/	Выбирается по листу заказа				
	скорость	v /m/s/ /N/	Выбирается по листу заказа				
	объем	v /mi/min/ /O/					
Шкала выхода на скорость воздуха в м/сек	0..0,5 (V01)	0..15 (V07)	Выбирается по листу заказа (V01-V12)				
	0..1 (V02)	0..20 (V08)					
	0..1,5 (V03)	0..25 (V09)					
	0..2 (V04)	0..30 (V10)					
	0..5 (V05)	0..35 (V11)					
	0..10 (V06)	0..40 (V12)					
Температурный диапазон T	-40...60°C	(T02)	-40...120°C	(T12)	Выход T	Выбирается по листу заказа (T02-T48)	
	-10...50°C	(T03)	+20...120°C	(T15)			
	0...50°C	(T04)	-30...60°C	(T20)			
	0...100°C	(T05)	0...80°C	(T21)			
	0...60°C	(T07)	-40...80°C	(T22)			
	-30...70°C	(T08)	-20...80°C	(T24)			
	-30...120°C	(T09)	-20...60°C	(T25)			
	-20...120°C	(T10)	-30...50°C	(T45)			
	-10...70°C	(T11)	-20...50°C	(T48)			

Пример заказа

EE75-VTB325C12/BN-V05T07

Модель:	настенный монтаж
Выход:	0..10 V
Рабочий диапазон:	0..10 м/с
Длина зонда:	200 мм
Дисплей:	без дисплея
Разъем:	1 разъем под питание и выходы
Выход1:	T
Выход2:	V
V-шкала:	0..5 м/с
T-шкала:	0..60 C